



MANUALE ELENCO CLIENTI FORNITORI

Indice

MANUALE ELENCO CLIENTI FORNITORI

3

1 MANUALE ELENCO CLIENTI FORNITORI

L'elenco prevede **5 sezioni di dettaglio**, differenziate con i seguenti criteri:

1) Operazioni con soggetti residenti non titolari di partita iva

- nominativo assegnato ad una nazione con il codice ISO = 'IT'
- nominativo senza partita iva
- tipo movimento iva della causale contabile diverso da "acquisti"

2) Operazioni con soggetti residenti titolari di partita iva

- nominativo assegnato ad una nazione con il codice ISO = 'IT'
- segno registro iva = 'incrementa'

3) Operazioni con soggetti non residenti

- nominativo assegnato ad una nazione con il codice ISO <> 'IT'
- segno registro iva = 'incrementa'

4) Operazioni con soggetti residenti – Note di variazione

- nominativo assegnato ad una nazione con il codice ISO = 'IT'
- segno registro iva = 'decrementa'

5) Operazioni con soggetti non residenti – Note di variazione

- nominativo assegnato ad una nazione con il codice ISO <> 'IT'
- segno registro iva = 'decrementa'

IMPOSTAZIONE PARAMETRI

Nell'elenco vengono inclusi i nominativi nella cui nazione è spuntato il flag "**elenco clienti Fornitori**".

Se il codice ISO della nazione è "IT" il nominativo viene considerato "residente" e verrà generato il tipo record "1" per le operazioni con soggetti residenti senza partita iva, "2" per le operazioni con soggetti residenti con partita iva, "4" operazioni con soggetti residenti con partita iva – note di variazione.

Se il codice ISO della nazione è diverso da "IT" il nominativo viene considerato "non residente" e verrà generato il tipo record "3" per le operazioni con soggetti non residenti e "5" per le operazioni con soggetti non residenti – note di variazione.

codice: IT, descrizione: ITALIA

generale

cifre partita iva: 11, codice ISO: IT, prefisso telefonico: []

codice valuta: EURO, valuta: EURO

nazione CEE
 black list
 elenco clienti fornitori

visualizzazione | spunta se i nominativi della nazione vanno inclusi nell'elenco clienti fornitori

Per escludere uno specifico nominativo sono previste due diverse modalità:

- assegnare una nazione che non preveda la gestione degli elenchi, in questo modo viene escluso sia come cliente che come fornitore
- settare l'apposito flag in anagrafica clienti o in anagrafica fornitori

GESCLI [DEMO/DEMO] : Gestione clienti

File Help Window [Alt+V] [utente FRANCO] (gesarc)

codice **ABBIATI** ragione sociale / cognome **FRATELLI ABBIATI s.r.l.** ragione sociale / nome

indirizzo (via, piazza, ecc.) **VIA EMANUELE FILIBERTO, 901** cap **10100** località **TORINO** provincia **TO**

generale vendite fatturazione varie extra collegamenti

partita iva **13579246805** codice fiscale **13579246805**

telefono **01-77.11.22.33** telefono secondario cellulare fax

sottoconto contabile **CLIITA** **CLIENTI ITALIA** codice alternativo

gestione partitario escludi elenco clienti fornitori iva esigibilità differita

banca di incasso **B001** **PRIMA BANCA** categoria cliente

codice esenzione iva descrizione esenzione iva data scadenza

persona da contattare codice assegnato dal cliente

valori standard registrazioni contabili

contropartite codici iva

obsoleto

visualizzazione spunta per escludere la causale dall'elenco clienti fornitori (spesometro)

Memorizza Cancell

indirizzi
articoli clienti
listini personalizzati
contratti
promozioni
spese extra
sconti quantità
esenzione conai
allegati documenti
contatti

GESFRN [DEMO/DEMO] : Gestione fornitori

File Help Window [Alt+V] [utente FRANCO] (gesarc)

codice **BECKAM** ragione sociale / cognome **BECKAM CHAIRS L.T.D.** ragione sociale / nome

indirizzo (via, piazza, ecc.) **FOOTBALL WAY, 8** cap **6780-87** località **LONDON** provincia

generale acquisti note collegamenti produzione

partita iva **222222222222222** codice fiscale

telefono telefono secondario cellulare fax

sottoconto contabile **FOREST** **FORNITORI DI MERCE ESTERI** codice alternativo

gestione partitario valori in ddt conto lavoro escludi elenco clienti fornitori iva esigibilità differita reverse charge

banca di pagamento codice ritenuta

categoria fornitore

codice esenzione iva descrizione esenzione iva data scadenza

persona da contattare codice assegnato dal fornitore

valori standard registrazioni contabili

contropartite codici iva

obsoleto

visualizzazione spunta per escludere la causale dall'elenco clienti fornitori (spesometro)

Memorizza Cancell

listini
articoli fornitori
sconti
indirizzi
contratti
allegati documenti
contatti
Associazione gruppi

E' possibile escludere dall'elenco gruppi di movimenti contabili agendo sull'impostazione delle causali contabili e dei codici iva.

GESTCO [DEMO/DEMO] : Gestione causali movimenti contabili

File Help Window [Alt+{ }] [utente FRANCO] (gesarc)

codice **FTES** descrizione **FATTURA ESTERO CON BOLLA DOGANALE**

generale contropartite extra

movimento IVA corrispettivi da ventilare

dati iva

tipo registro **acquisti** segno registro **incrementa** escluso liquidazione iva

codice sottoconto iva **I.V.A. SU FATTURE DI ACQUISTO** mesi dilazione competenza **0** scadenziario automatico

serie numerazione digitazione totale documento per controllo **escludi elenco clienti fornitori**

fattura/nota credito corrispettivi assegna numero iva al termine della registrazione

gestione partite insoluto apertura partita gestione analitica

gestione commesse gestione ratei risconti contabilità semplificata

gestione cespiti

causale movimento cespiti

tipo movimento **normale**

modifica spunta per escludere la causale dall'elenco clienti fornitori (spesometro)

GESTIV [DEMO/DEMO] : Gestione aliquote I.V.A. ed esenzioni

File Help Window [Alt+{ }] [utente FRANCO] (gesarc)

codice **FC15** descrizione **IVA FUORI CAMPO IMPONIBILE ART. 15**

generale moduli extra

percentuale **0,00** indetraibile **0**

acquisti plafond lettera d'intento su documenti di vendita

interessato alla gestione del pro rata bollo su importi esenti e non imponibili

acquisti di merce da ventilare soggetto ritenuta d'acconto

codice iva per ventilazione codice iva scorporo iva del margine

escluso da liquidazione non soggetto art. 40 **escluso elenco clienti fornitori**

tipo aliquota **fuori campo** importazioni oro importazioni rottami

percentuale compensazione agricoltura **0,00**

visualizzazione spunta se codice escluso da elenco clienti fornitori

STAMPA ELENCO - CREAZIONE FLUSSO TELEMATICO

Il programma per la generazione del file dell'elenco clienti e fornitori (spesometro) si chiama **STAALG (Stampa elenco clienti fornitori)** e si trova nel menu "**Contabilità | Stampe**". Il programma può essere eseguito in sola modalità di stampa (per effettuare controlli) oppure con la generazione del file da inviare all'agenzia delle entrate. Ogni volta che si effettua una stampa i dati vengono salvati in una tabella e è possibile effettuare la stampa da questi Salvataggi spuntando l'opzione *stampa da tabella salvata*

anno da mese a mese
2010 1 12

ignora parametri importi ignora esclusione clienti fornitori ignora esclusione iva
 ignora esclusione causali contabili stampa da tabella salvata generazione flusso telematico

estremi elenchi clienti fornitori

importo fatture importo scontrini/ricevute fiscali data inizio
/ /

dati intermediario

codice fiscale iscrizione albo dei C.A.F.

presentazione predisposta dal contribuente

data impegno
/ /

modello di stampa
STANDARD.RTM

Conferma Esci

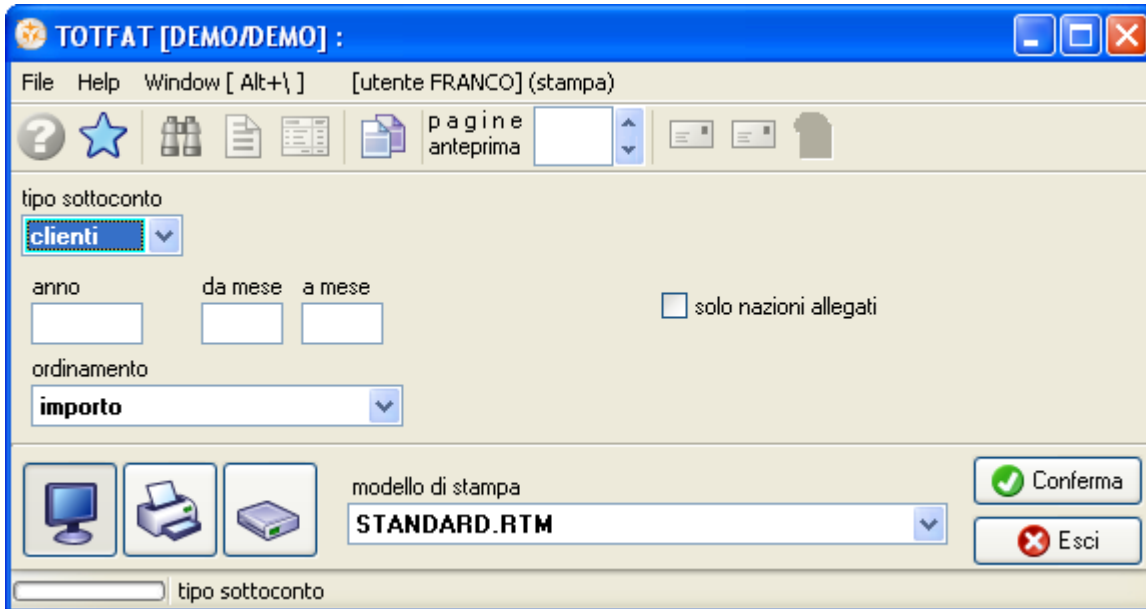
spunta per ignorare i parametri impostati sugli importi (per verifica globale documenti)

Nella modalità di controllo (solo stampa e non da tabella salvata) è possibile escludere alcuni controlli che sono obbligatori in fase di generazione del flusso telematico. Abilitando il flag relativo verranno quindi inclusi:

- importi inferiori al limite stabilito
- causali contabili con flag di esclusione
- codici iva con flag di esclusione
- clienti e fornitori con flag di esclusione

Gli importi stampati sono arrotondati all'unità di euro.

.Per effettuare un controllo incrociato degli importi indicati utilizzare il programma **TOTFAT (Stampa fatturato da prima nota contabile)**, presente nello stesso menu del programma di stampa dell'elenco.



Al termine della stampa se è spuntata l'opzione *genera flusso telematico* verrà chiesto il percorso e il nome del file da salvare.

STAMPA ELENCO – ESCLUSIONE MANUALE DOCUMENTI

Il programma per l'esclusione manuale dei documenti dall'elenco clienti e fornitori (spesometro) si chiama **SITALG (Situazione elenco clienti fornitori)** e si trova nel menu "Contabilità | Stampe". Il programma una volta definito l'anno e i mesi da considerare permette di accedere ai Dati salvati delle varie stampe di controllo effettuate e permette di selezionare i documenti Presenti e tramite le apposite funzionalità di includerli o escluderli.

SITALG [DEMO/DEMO] :
 File Help Window [Alt+...] [utente FRANCO] (elabora)
 selezione
 anno da mese a mese
 2010 1 12
 Conferma Esci
 anno selezionato

SITALG [DEMO/DEMO] :
 File Help Window [Alt+...] [utente FRANCO] (elabora)
 selezione

escluso	sezione	tipo	codice	ragione sociale	ragione sociale	città
no	2	C	BORLOTTI	UNIONE COOPERATIVA BORLOTTI &	CANNELLINI TOSCANI	PALERMO
no	2	C	CAVASIN	INDUSTRIA METALLURGICA	CAVASIN S.p.A.	VENEZIA

Tramite questo programma è possibile variare alcuni dati del documento richiamando con un doppio click sulla riga il seguente programma:

DETAGL [DEMO/DEMO] :
 File Help [utente FRANCO] (formbase)
 elenco clienti/fornitori
 contratto elenco clienti fornitori
 modalità pagamento
 fattura di riferimento (per nota credito)
 / / 0 /
 Conferma
 spunta per indicare che il documento è un contratto superiore al limite per l'inclusione nell'elenco

Al termine dell'analisi si potrà ristampare tramite il programma STAALG i documenti restanti.

Controllo limiti di importo

Non viene effettuato nessun controllo sull'importo nei seguenti casi:

- indicazione che il documento è collegato ad un contratto
- nota di credito con riferimento ad un documento emesso in un anno precedente (mettere le indicazioni solo se il documento di riferimento rientrava nei limiti di importo dell'anno specifico)

Per il *tipo record 1* (Operazioni con soggetti residenti non titolari di partita IVA) viene eseguito il controllo *sull'importo minimo scontrini/ricevute fiscali* indicato nei parametri della stampa.

Per il *tipo record 2 e 3* (Operazioni con soggetti residenti titolari di partita IVA e con soggetti non residenti) viene eseguito il controllo *sull'importo minimo fatture* indicato nei parametri della stampa detraendo eventuali note di credito collegate utilizzando i campi appositi aggiunti ai programmi di gestione di primanota (*fattura di riferimento*).

GESPRIO1 [DEMO/DEMO] : Dati aggiuntivi testata primanota

File Help [utente FRANCO] (formbase)

data competenza iva
15/12/2010

iva esigibilità differita riferimento anno precedente

intra autofattura

descrizione

stampa descrizione su libro giornale

elenco clienti/fornitori

contratto elenco clienti fornitori

modalità pagamento

fattura di riferimento (per nota credito)

/ / 0 /

documento di origine

documento origine

progressivo

nota credito ven 45

Conferma

data competenza iva [Alt+Giù per aprire il calendario]

Per il *tipo record 4 e 5* (Note credito con soggetti residenti titolari di partita IVA e con soggetti non residenti non collegati in modo specifico ad un fattura) viene eseguito il semplice controllo che l'importo non sia inferiore all'importo minimo fatture indicato nei parametri della stampa